

ART & NATURE

LA NEWSLETTER DE L'ATELIER DE
MONIKA CICOLELLA

Octobre - Novembre 2020

N°1



Bel Automne à tous !

Pour moi, l'automne est naturellement lié à la symbolique d'un arbre. Un temps propice pour s'arrêter quelques minutes dans la journée et plonger dans les couleurs chaudes de la nature qui nous entoure.

Dans cette newsletter, je souhaite partager avec vous les dernières nouvelles de mon atelier ainsi que ce qui m'a inspirée, émue et ce qui a nourri mon regard sur le monde. Et surtout vous parler de mes deux passions : l'Art et la Nature !

SOMMAIRE

Mon nouveau site internet en français, svp ! - p2

Ma prochaine Exposition *Interconnexion* à Lyon en octobre 2020 - p2

L'Overview effect : aimer la Terre un peu, beaucoup, à la folie - p3

Art & Nature : un entourage qui nous fait du bien - p3

Regarder la Nature pour se sentir mieux - p4



MONIKA CICOLELLA

INTERCONNEXION

Exposition d'art
Villa 18 Studio
Saint Didier au Mont d'Or



23 octobre au 21 novembre 2020

Visite sur rendez-vous, Contact: monikacicolella@yahoo.com

WWW.MONIKACIOLELLA.FR

Ma prochaine Exposition "Interconnexion" en octobre à Lyon

Du 23 octobre au 21 novembre 2020

Je porte cette série dans mon cœur depuis longtemps. J'ai commencé à la mettre sur le papier pendant le confinement. J'y poursuis ma réflexion sur nos connexions et sur les interconnexions entre nous, la Terre et l'Univers. Invitée d'honneur : la Terre projetée dans la salle d'exposition grâce à l'application Blueturn.earth (explication page 3).

Exposition du 23 octobre au 21 novembre, chez moi à Lyon. Afin de respecter les mesures anti-COVID, contactez-moi avant de venir.

Mes projets en cours

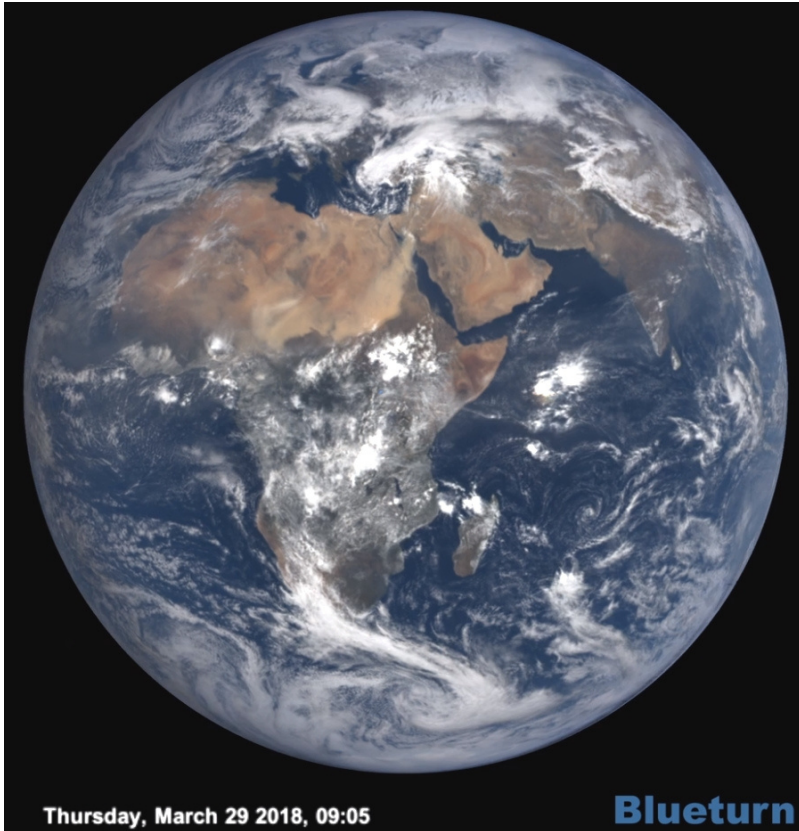
Peindre la série Interconnexion sur porcelaine à la Manufacture de Sèvres

J'ai toujours été attirée par la beauté et la finesse de la porcelaine. C'est aussi un médium issu de la terre, de la Nature, ce qui me correspond bien. Après plusieurs stages de modelage et de peinture sur porcelaine à la Manufacture Nationale de Sèvres en 2019 et 2020, je n'avais qu'une seule idée en tête: y revenir pour travailler sur le thème des Connexions. Après ces longs mois de confinement, j'y retourne enfin en octobre ! J'adore la Manufacture de Sèvres : cet endroit est non seulement incroyablement inspirant mais surtout, j'y croise à chaque fois des personnes talentueuses et passionnées par leur art. Je vous tiendrai bien sûr au courant de l'avancée de mes recherches !

Mon site internet en français

www.monikacicolella.fr

J'ai le plaisir de vous annoncer le lancement de mon nouveau site internet en français. Vous y trouverez une sélection de mes tableaux, les descriptions de mes différentes séries ainsi que les dernières nouvelles sur mes expositions et mes projets en cours. Vous pouvez aussi vous inscrire à cette newsletter. N'hésitez pas à m'écrire pour la visite de mon atelier, Je serai ravie de vous rencontrer.



L'Overview effect : aimer la Terre un peu, beaucoup, à la folie...

Qu'est-ce que l'Overview effect ?

C'est le choc, la prise de conscience dont témoignent de nombreux astronautes à leur retour sur Terre. Ils affirment que la contemplation régulière de notre planète depuis l'espace a changé leur vision du monde et généré chez eux un sentiment de profond bien-être qui a transformé leur vie. Ils expriment le plus souvent un amour inconditionnel pour cette petite planète fragile au milieu de l'univers, à laquelle nous sommes tous connectés. Le projet Blueturn.Earth met à la disposition de tous les images prises quotidiennement de notre planète par le satellite DSCOVR de la NASA, situé à 1,5 millions de kilomètres de la Terre. L'objectif de cette vidéo est de permettre à chacun de ressentir les liens qui nous unissent tous à la vie sur Terre. (Source: www.onehome.org). J'ai installé cette projection dans mon atelier et j'en suis tellement émerveillée que j'ai décidé de projeter l'image de la Terre dans mes prochaines expositions.

Art & Nature : un entourage qui nous fait du bien

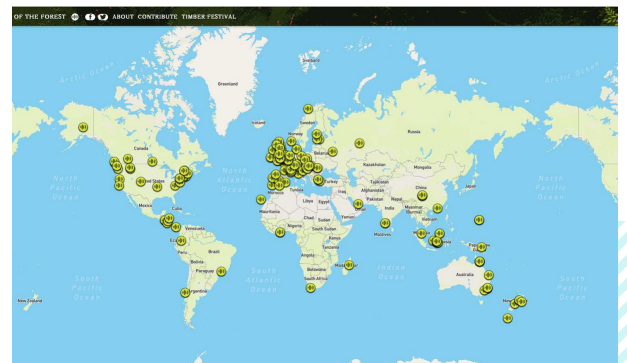
Inviter l'Art & Nature chez vous

Après un beau printemps et un été bien chaud à l'extérieur, voici la période de l'année où nous sommes amenés à rester plus à l'intérieur, dans nos maisons ou au travail.

Comment garder nos connexions avec la beauté de la nature ?

Je vous propose de voir le site de Timber Festival : www.timberfestival.org.uk. Cette plateforme rassemble les sons des forêts du monde entier : des forêts de Tasmanie en passant par les parc naturels nord-américains. C'est magique !

Vous pouvez aussi participer à cette expérience et envoyer les sons de la nature que vous enregistrez vous-même.





Un bel automne à vous et à bientôt !

Au programme de la prochaine Newsletter...

Cet automne s'annonce très intense pour moi. Dans ma prochaine Newsletter, je partagerai avec vous les résultats de mes recherches à la Manufacture de Sèvres et bien sûr les photos de mon exposition Interconnexion à Lyon.

Je travaille déjà à la préparation de projets d'expositions pour 2021 et 2022 en France et en Pologne. A suivre !

Dans cette période particulière de Covid, restez en forme, nourrissez-vous de belles connexions, suivez votre lumière intérieure et laissez-vous bercer par la beauté de notre belle planète Terre !

Regarder la Nature pour se sentir mieux

Quelques minutes par jour suffisent

Selon l'étude américaine "The effect of contact with natural environments on positive and negative affect: a meta-analysis" parue dans le Journal of Positive Psychology :

"Même une brève exposition à la nature augmente notre bonne humeur quand nous allons bien et diminue la mauvaise humeur quand nous nous sentons mal. Cet effet favorable sur notre bien-être émotionnel est le même qu'il s'agisse d'espaces verts dans des cadres urbains ou d'environnements plus sauvages [...] **Même voir rapidement de simples photos d'environnements naturels peut produire cet effet**".

Source: *Psychologie Positive, Les essentiels*
N°6-Jan/Fev/Mars 2020

Du coup, je partage avec vous un joli moment de ballade dans les Monts du Beaujolais, au Nord de Lyon.

